

介護付 有料老人ホーム **なごみ苑**

《混合型》 特定施設入居者生活介護



社会福祉法人恩賜財団済生会
支部 岡山県済生会

入居費用について

3タイプあり居室の種類により金額が異なります



Aタイプ

Bタイプ



夫婦部屋



費用の詳細や、ご不明な点がございましたら、担当スタッフが丁寧にご説明いたします

Aタイプ



Aタイプ(18㎡~20㎡)

家賃、管理費、食費込み

月額186,340円~194,340円

上記金額に加え

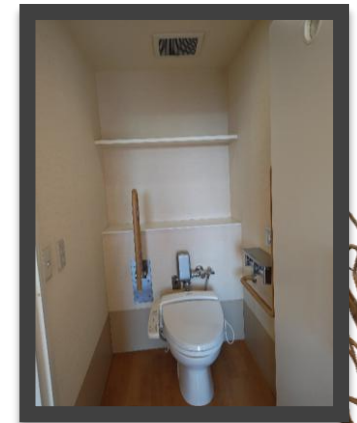
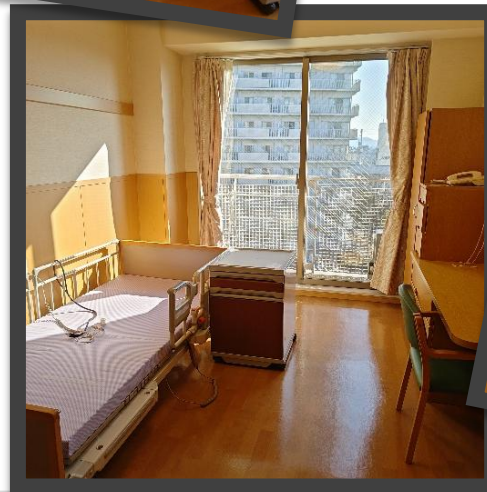
使用された「電気代」・「水道代」・「給湯代」につきましては
実費をご負担いただきます

また、介護サービス「特定施設入居者生活介護」をご利用された場合には
介護度や利用内容に応じて別途費用が発生いたします



Aタイプ：電動ベッド・床頭台・電話・家具セット（洋・和ダンス・机・椅子） トイレ（ウォッシュレット付き）・洗面・テレビアンテナ・ナースコール

（ベッドと家具類は施設備品をご利用いただけます）



Bタイプ°



Bタイプ°(34m²)

家賃、管理費、食費込み

月額240,740円～250,740円

上記金額に加え

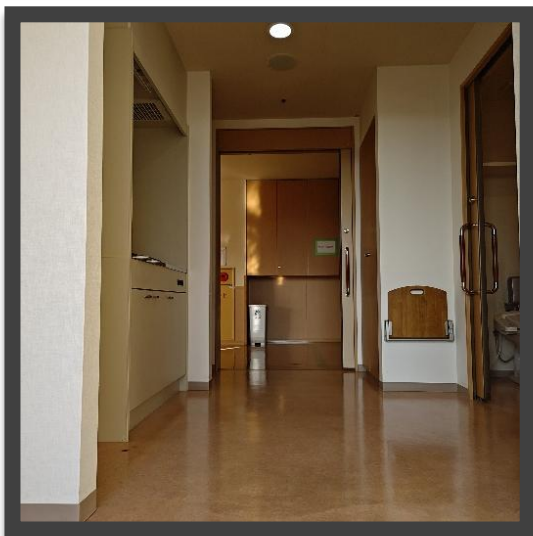
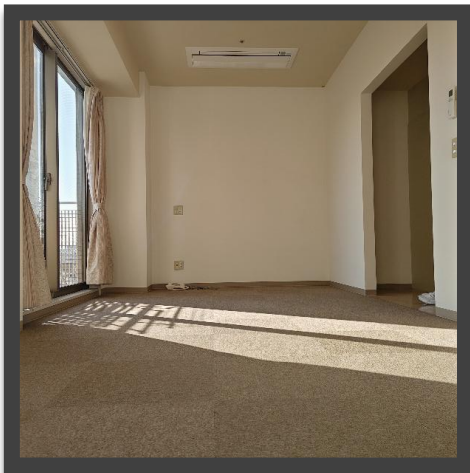
使用された「電気代」・「水道代」・「給湯代」につきましては
実費をご負担いただきます

また、介護サービス「特定施設入居者生活介護」をご利用された場合には
介護度や利用内容に応じて別途費用が発生いたします



Bタイプ°：電話・ナースコール・テレビアンテナ・トイレ（ウォッシュレット付き） 洗面・ユニットバス・ミニキッチン・クローゼット・下駄箱

（使い慣れた家具類をお持ち込みください）



夫婦部屋



夫婦部屋 (55m²) …… (兄弟・姉妹でも利用可)
家賃、管理費、食費込み (2人分)
月額449,180円

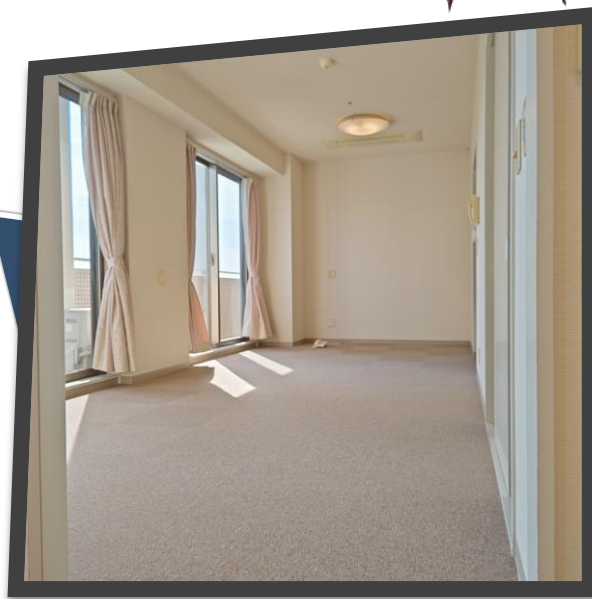
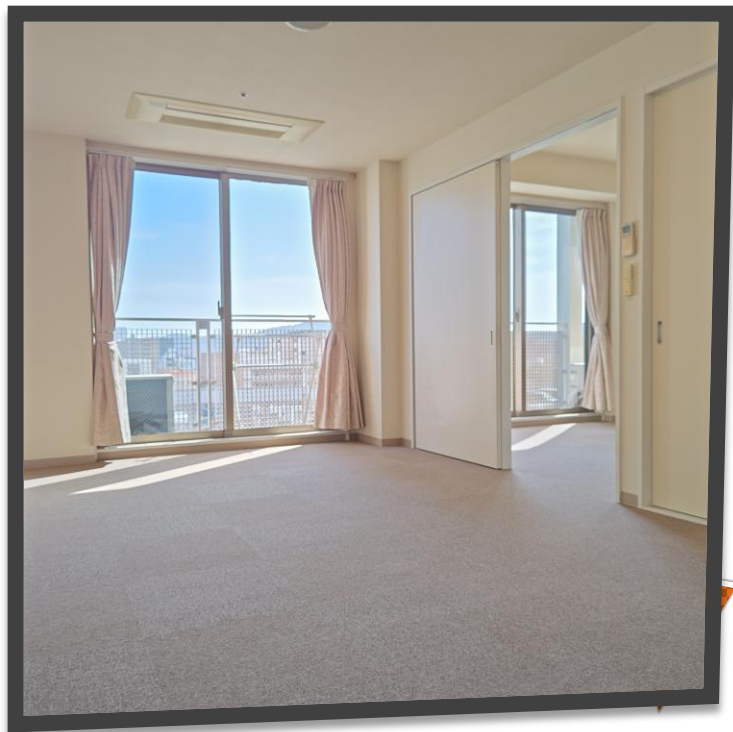
上記金額に加え

使用された「電気代」・「水道代」・「給湯代」につきましては
実費をご負担いただきます

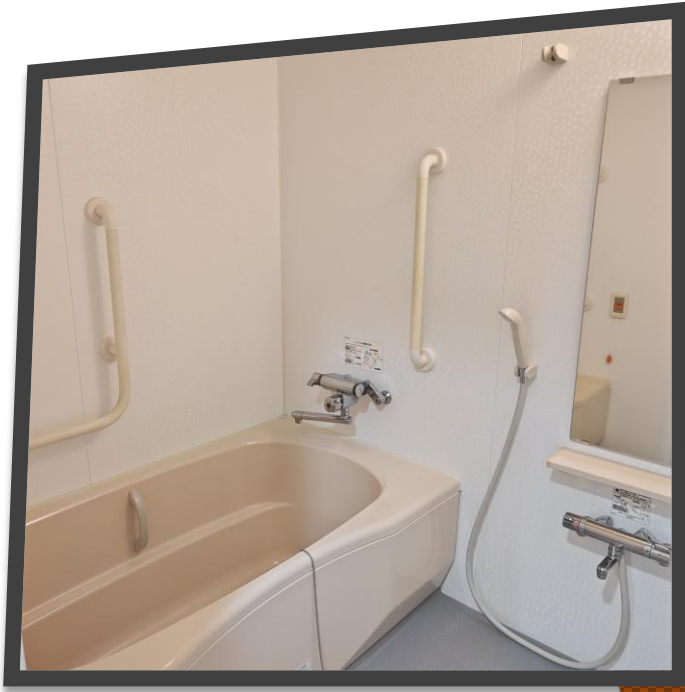
また、介護サービス「特定施設入居者生活介護」をご利用された場合には
介護度や利用内容に応じて別途費用が発生いたします

夫婦部屋：電話・ナースコール・テレビアンテナ・クローゼット・下駄箱 “2間続きの洋室”

(使い慣れた家具類をお持ち込みください)




夫婦部屋：トイレ（ウォッシュレット付き）・洗面・ユニットバス ミニキッチン（電磁調理器）



入居方法は



特定入居



一般入居

特定入居とは



当施設は「介護付有料老人ホーム」で
ご希望により「特定施設入居者生活介護」をご利用いただけます

このサービスを通じて、入浴・排泄・更衣整容・掃除・洗濯といった
身の回りの介助をはじめ、機能訓練や服薬管理など
日常生活を安心して送るためのサポートを行います

スタッフが24時間体制で常駐しており
日々の体調変化にも細やかに対応できる環境を整えています



一般入居とは



当施設は「介護付有料老人ホーム」ですが、
介護サービスを利用せず、ご自身の力で生活されたい方向けに
「一般入居」という入居方法もあります

一般入居の方でも
生活に関する相談や助言、災害・疾病時の緊急対応など
安心して暮らしていただくための
基本的なサポートはさせていただきます



入居条件や入居後の生活は

入居条件は

入居後の生活は

もし状況が変化した場合は

入居条件について



- ①60歳以上の方（夫婦部屋希望の場合どちらかが60歳以上）
- ②入居前の健康診断で重大な疾患及び伝染性疾患がない
他の入居者に迷惑をかけない方
- ③常時の看護・介護が必要でない方
（ご自身のことがある程度自分でできること）



入居後の生活について



入居後の生活がより豊かになるよう
季節の行事やレクリエーション
趣味活動なども積極的に取り入れています

入居者様が自分らしく、心地よい毎日を過ごせるよう
スタッフ一同、温かい環境づくりに努めています



入居後の生活について

1日の
流れ

食事

入浴

行事

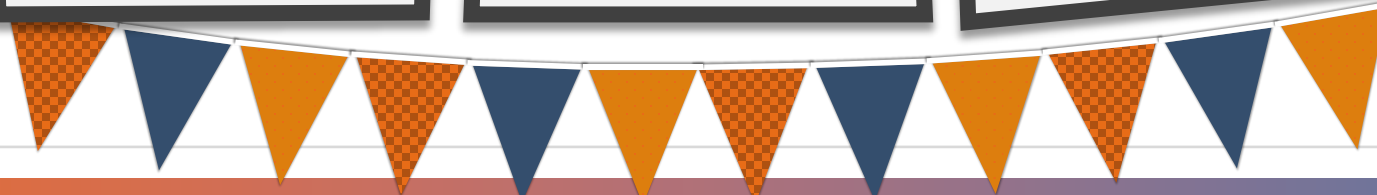
集団
リハビリ

面会

受診

外出

外泊



入居後の生活について（大まかな1日の流れ）



時間帯	スケジュール内容	コメント
6：00	起床・身支度・整容 （モーニングケア）	基本自由 （必要に応じて職員が介助）
8：00	朝食・服薬・口腔ケア	5階食堂で職員が側で見守り
10：00	入浴	入浴は週2回（月～土曜日）
	集団リハビリ	機能訓練指導員と体操
12：00	昼食・服薬・口腔ケア	行事食などもあり
13：00	入浴	入浴は週2回（月～土曜日）
14：00	レクリエーション・クラブ活動	創作活動（火・木）
18：00	夕食・服薬・口腔ケア	5階食堂で職員が側で見守り
21：00	就寝（ナイトケア）	消灯：基本自由 （必要に応じて職員が介助）

入居後の生活について（食事）



（食事）

管理栄養士が献立作成し、ライフケアセンター内で調理
入居者様に合ったお食事を提供させていただいています
高血圧や糖尿病などの治療食や、食品アレルギーの対応等も
行っています

季節感・色合い・変りご飯・麺などを考慮しながら
誕生日会・バイキング・行事食なども取り入れ
美味しく・楽しく召し上がられるよう工夫しています



入居後の生活について（入浴）



（入浴）

介護保険法により、2回/週の入浴を行っています

自室の風呂や個浴スペースを活用

介助の必要な方にはお手伝いも行います

2回/週以上の入浴希望をされる場合は個別に相談可能です

※お一人で入浴可能な方は、時間・回数ともに制限はありません



入居後の生活について（行事等）



（行事）

毎週 火曜日・木曜日の14時から

行事やレクリエーション、クラブ活動を行っています

季節のイベントや創作活動、体を動かすプログラムなど
皆様に楽しんでいただけるよう、さまざまな企画をご用意しています
ご参加いただくことで、他の入居者様との交流の機会も広がり
より充実した時間をお過ごしいただけます



入居後の生活について（集団リハビリ）



（集団リハビリ）

毎週定期的に午前10時から
機能訓練として 集団リハビリ を開催しています

専門スタッフがサポートしながら
無理なく体を動かしていただける内容となっております
健康維持や気分転換にもおすすめです
ぜひお気軽にご参加ください



入居後の生活について（面会）



（面会）

2026年4月より居室内での面会が可能となりました

面会をご希望の場合、事前連絡をお願いします

マスク着用の上、1回につき 2名まで可能

中学生以下の方はご遠慮ください

1回の面会時間は 20分となります

居室内での 飲食はご遠慮ください

衣替えや差し入れの場合も同様の対応になります

（コロナ暫定の措置。今後は随時変更予定）2026.4現在



入居後の生活について（受診）



（受診）

当施設に専属の配置医師はおりません

入居後も現在の主治医（かかりつけ医）の診療を継続していただけます
同じ建物内に「国体町診療所」がありご利用も可能です（平日の午前中）

緊急時には、協力医療機関である 岡山済生会総合病院 を受診することも可能です

受診の際は、基本的にご家族様の付き添いをお願いしておりますが
状況に応じて職員が付き添うこともできますので、ご安心ください

医療面の不安や受診に関するご相談にもスタッフが丁寧に対応いたします

入居後の生活について（外出）



（外出）

外出は、所定の「外出届」を提出していただければ可能です
特に大きな制限はありませんが、外出先での 飲食はお控えください

なお、外食をされた場合

帰苑後 3日間は他の入居者様との接触を制限 させていただきます
感染症対策のため、ご理解とご協力をお願いいたします

（コロナ暫定の措置。今後は随時変更予定）2026.4現在



入居後の生活について（外泊）



（外泊）

外泊は、所定の「外泊届」を提出していただければ可能です
食事が関係するため、事前に「欠食届」もお願いします

特に大きな制限はありませんが、外泊をされた場合
帰苑後 3日間は他の入居者様との接触を
制限させていただきます
感染症対策のため、ご理解とご協力をお願いいたします

（コロナ暫定の措置。今後は随時変更予定）2026.4現在



もし、入居後に状況が変化した場合



- * 入居中、日常的に看護や介護を必要とする状態になった場合より適した環境でお過ごしいただくために
住み替えをご案内することがあります
その場合は、ご本人やご家族の希望を丁寧にお伺いし
岡山県済生会が運営する福祉施設のほか
済生会以外の施設についても幅広くご紹介いたします
- * 住み替えに関する不安や疑問にもスタッフが寄り添い
しっかりサポートいたします



その他：見学や入居相談の希望には随時対応しています
ご連絡お待ちしております（平日9:00～16:00）



岡山済生会ライフケアセンター：電話（086）252-2222（代表）
有料老人ホームなごみ苑：電話（086）252-2810（直通）